

KU-Profil

Darstellendes Spiel – Kunst – Musik

Verteilung der profiltragenden Fächer

Fach	Klasse 8	Klasse 9	Klasse 10
Darstellendes Spiel	2	1	1
Kunst	-	1	2
Musik	1	2	1
Stunden	3	4	4

Themenbeispiele

Klasse 8:

- Übungen zur Körpererfahrung
- Entwicklung von Ausdrucksformen, gebunden an ein Thema, z. B. Gedichtdeutungen mit theatralen, sprachlichen, musikalischen und künstlerischen Mitteln
- Vorbereitung einer kleinen Präsentation

Klasse 9:

- Charakterportraits durch Ausdrucksmittel der Musik, der künstlerischen Gestaltung und Bewegung, z. B. Vertonungen von Spielszenen und Filmsequenzen; Maskenspiele, Schattenspiele
- Entwicklung einer Kunstausstellung

Klasse 10:

- Vorbereitung und Präsentation einer Produktion: Orchestermusik im Zusammenhang z. B. mit Performance, Singspiel, Musical, Video oder Installation
- Gestaltung von Kulissen, Requisiten und Kostümen

Jedes Jahr übernimmt eines der Profulfächer die „Federführung“ im KU-Profil. Zudem nehmen die KU-Klassen in einem der drei Jahre an einer gemeinsamen Arbeitswoche teil. Besonderes Ziel ist die Arbeit an eigenen Produktionen und deren öffentliche Präsentation.

Organisation

- Aus pädagogischen und organisatorischen Gründen werden Profilklassen gebildet. Es gibt natürlich auch Klassen ohne Profilverricht.
- Der Profilverricht wird von Lehrkräften erteilt, die auch Fachunterricht in den Profilklassen erteilen.
- Die Leistungen in den Profulfächern werden zensiert und sind versetzungsrelevant.
- Die Profilverwahl ist unabhängig von der späteren Profilverwahl in der Sekundarstufe II (Oberstufe).

Erfahrungen

Profilklassen gibt es am GiS seit über zehn Jahren. Viele Schülerinnen und Schüler haben dieses Angebot seitdem genossen und sind oft auch im Studium oder Beruf „ihrem“ Profil treu geblieben.

Weitere Informationen

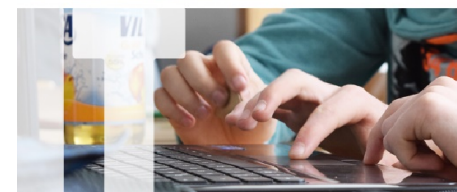
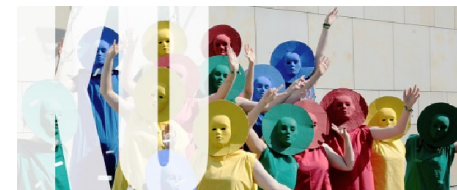
Vor den Profilverwahlen erhalten alle Schülerinnen und Schüler im Jahrgang 7 „Schnupperunterricht“ in den drei angebotenen Profilen.

Auf einem separaten Elternabend wird das Profilverkonzept auch für die Eltern organisatorisch und inhaltlich vorgestellt.

Gymnasium im Schloss
Schlossplatz 13
38304 Wolfenbüttel
☎ 05331/9230-0
☎ 05331/9230-14
✉ info@gis-wf.de
Web www.gis-wf.de



GYMNASIUM IM SCHLOSS



Unterricht in Profilen in den Jahrgängen 8-10

Vorwort

Gymnasien haben grundsätzlich die Möglichkeit, den Unterricht nach zwei verschiedenen Stundentafeln zu erteilen: Nach der allgemeinen Stundentafel oder der Stundentafel mit Profilverunterricht, die durch zusätzliche Fächer in den Jahrgängen 8 bis 10 eine besondere Schwerpunktsetzung je nach Neigung ermöglicht. Das Gymnasium im Schloss bietet sogar beide Varianten an. Wer sich für ein Profil entscheidet, hat die Wahl zwischen drei Angeboten:

- **NW-Profil**
(Biologie – Chemie – Physik)
- **IT-Profil**
(Informatik – Mediendesign – Wirtschaft)
- **KU-Profil**
(Darstellendes Spiel – Kunst – Musik)

Ein Profil besteht aus der Kombination mehrerer, zum Teil neuer Fächer, deren Inhalte oft fächerübergreifend und in Projekten bearbeitet werden.

Als Entlastung für die zusätzlichen Stunden in den Profulfächern wird der Unterricht in anderen Fächern geringfügig gekürzt.

Vorteile von Profilen

- Individuelle Begabungen fördern
- Motivation für das Lernen stärken
- Projekt- und produktorientiertes Arbeiten
- Eigenverantwortliches Lernen und Handeln stärken

NW-Profil

Biologie – Chemie – Physik

Verteilung der profiltragenden Fächer

Fach	Klasse 8	Klasse 9	Klasse 10
Biologie	1	1	1
Chemie	1	1	2
Physik	1	2	1
Stunden	3	4	4

Themenbeispiele

Klasse 8: Naturwerkstatt

- Tiere in verschiedenen Lebensräumen (z. B. Fische, Vögel, ...)
- Metalle und Metallgewinnung
- Fliegen (z. B. Bau von Papierfliegern, Drachen, Miniraketen und Bumerangs)

Klasse 9: Technikwerkstatt

- Antriebe zu Wasser, zu Land und in der Luft (z. B. Bau von Mausmobilen, Solarbooten, Wurfmaschinen, ...)
- Bau einfacher elektronischer Schaltungen und elektronischer Helfer
- Bionik
- Gehirn und Lernen (Lerntypen, Lerntechniken)

Klasse 10: Energiewerkstatt

- Biologisch abbaubare Kunststoffe
- Bau von Batterien
- Nutzung von Solarzelle und Brennstoffzelle und regenerative Energien
- Klimawandel (z. B. Informationen, Untersuchungen, Experimente)

Schülerinnen und Schüler des NW-Profiles nehmen verstärkt außerschulische Angebote wahr und werden bei Wettbewerben unterstützt.

IT-Profil

Informatik – Medien – Wirtschaft

Verteilung der profiltragenden Fächer

Fach	Klasse 8	Klasse 9	Klasse 10
Informatik	2	2	2
Mediendesign	1	1	-
Wirtschaft	-	1	2
Stunden	3	4	4

Themenbeispiele

Klasse 8:

- Einführung in das Programmieren
- LEGO-Roboter
- Sicherheit im Internet
- Wiki-Projekt
- Digitale Bild- und Schriftgestaltung
- Grafik-Design

Klasse 9:

- Spieleprogrammierung
- Homepage-Projekt
- Virtuelle Welten / 3D-Modellierung
- Produktdesign und Werbegrafik
- Kommunikationsdesign
- Vorbereitung der Schülerfirmengründung

Klasse 10:

- Datenbanken
- Netzwerke
- Datenschutz und Urheberrecht
- Experimente mit Mikrocontrollern
- Gründung und Betrieb einer Schülerfirma

Für die Schülerinnen und Schüler der IT-Klassen ist die Anschaffung eines persönlichen Notebooks erforderlich.